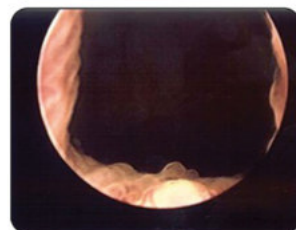
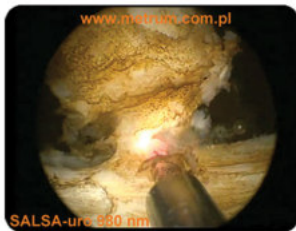
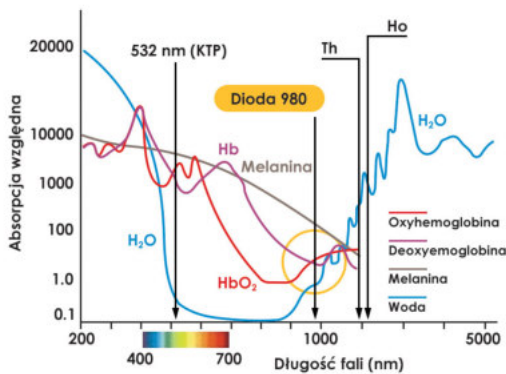


Najmniejszy i Najmocniejszy Laser
do łagodnego Rozrostu Gruczołu Krokowego (BPH)

LASER UROLOGICZNY SALSA URO





BIOFIZYKA

Laser o długości fali 980 nm zapewnia najwyższą łączną absorpcję w wodzie i hemoglobinie.

Tkanka prostaty składa się w dużej ilości z wody, a nasz laser bardzo skutecznie ją waporyzuje. Absorbpcja energii lasera przez hemoglobinę zapewnia doskonałą hemostazę i precyzyjną ablację tkanki blokującej. Równe wchłanianie w tkankach dobrze lub słabo zaopatrywanych w krew zapewnia optymalną głębokość penetracji niezależnie od poziomu unaczynienia (w porównaniu z KPT, Holm Thul). Umożliwia bardzo precyzyjne, minimalnie skarbonizowane i praktycznie bezkrwawe nacięcie w tkance gruczołu krokowego.

ZALETY

Zalety względem laserów TURP; KTP; Holmowych; Tulowych:

- **Doskonała hemostaza - bez krwawienia; polecany także dla użytkowników antykoagulantów**
- **Brak ryzyka zespołu poresekcyjnego (zespołu TURP)**
- **Zminimalizowane ryzyko transfuzji krwi**
- **Nie ma potrzeby płukania pęcherza po zabiegu**
- **Lepsza jakość życia - krótki czas cewnikowania, doskonały IPSS, Qmax, QoL**
- **Wydaźność - krótka hospitalizacja i wczesny powrót do normalnej aktywności.**

WAPORESEKCJA (DIVARP)

Zabieg ten jest technicznie najłatwiejszy ze wszystkich zabiegów wykonywanych za pomocą lasera diodowego i jest zalecany dla urologów, którzy rozpoczynają pracę z laserem. Waporesekcja prostaty jest ograniczona objętością gruczołu. Większość publikacji na temat lasera diodowego dotyczy waporesekcji prostaty. W przypadku gruczołów o objętości większej niż 70 ml zaleca się wykonanie resekcji lub enukleacji.

ENUKLEACJA (DiLEP)

Metoda ta wykorzystuje zasady chirurgii otwartej. Enukleacja odbywa się na granicy torebki prostaty, bez przerywania jej ciągłości. Metoda ta wydaje się dawać najlepsze wyniki pod względem poprawy maksymalnego przepływu, obniżonego wyniku IPSS oraz ilości osadu zalegającego, i najważniejsze, długotrwałego efektu zabiegu bez potrzeby powtarzania.

WAPORYZACJA (DiVAP)

Waporyzacja prostaty z użyciem lasera diodowego SALSA URO 250 polega na odparowaniu tkanki gruczołu krokowego przy użyciu włókna z zakrzywioną końcówką kulkową lub włókna prostego. Procedurę można wykonać za pomocą wody destylowanej; jednak zaleca się stosowanie normalnej soli fizjologicznej. Zastosowanie normalnej soli fizjologicznej zapobiega powstawaniu pęcherzyków powietrza, co znacznie poprawia widoczność i komfort operatora, eliminując ryzyko zespołu TURP. Procedura jest technicznie najłatwiejsza ze wszystkich zabiegów wykonywanych za pomocą lasera diodowego i jest naturalnym pierwszym krokiem dla urologów, którzy rozpoczynają pracę z laserem.

ZASTOSOWANIA

USUWANIE GUZÓW PĘCHERZA MOCZOWEGO

Zewnętrzne genitalia: kłykciny, rak prącia, zmiany skórne, resekcje gruczołów limfatycznych



CE 2274

SALSA URO 250

Główne wskazania: waporyzacja, waporesekcja oraz wyłuszczenie gruczołu krokowego (BPH), usunięcie guzów pęcherza, kłykciny kończyste, resekcja gruczołów limfatycznych

Długość fali lasera: 980 nm (półprzewodnik)
Średnica rdzenia światłowodu: 400, 600, 800, 1000 (µm)
Maksymalna moc wyjściowa (laser): 250 wat
Układ chłodzenia: sprężarka
Wiązka prowadząca: 635nm: regulowana
Połączenie światłowodu: SMA 905
Włókno RFID: Tak / Nie
Tryb zabiegu: CW, Puls, QCW
Czas włączenia: od 200µs (0,2 ms)
Czas wyłączenia: od 200µs (0,2 ms)
Liczba impulsów w pakiecie: 1 – 100
Wymiary: 42/42/28 (cm)
Waga: 22 kg



CE 2274

SALSA URO 120

Główne wskazania: waporesekcja i wyłuszczenie gruczołu krokowego (BPH), kłykciny kończyste, resekcja gruczołów limfatycznych

Długość fali lasera: 980 nm (półprzewodnik)
Średnica rdzenia światłowodu: 400, 600 800, 1000 (µm)
Maksymalna moc wyjściowa (laser): 120 wat
Układ chłodzenia: Termoelektryczne (moduł Peltiera)
Wiązka prowadząca: 635nm: regulowana
Połączenie światłowodu: SMA 905
Włókno RFID: Tak / Nie
Tryb zabiegu: CW, Puls, QCW
Czas włączenia: od 200µs (0,2 ms)
Czas wyłączenia: od 200µs (0,2 ms)
Liczba impulsów w pakiecie: 1 – 100
Wymiary: 45/38/19 (cm)
Waga: 16 kg

Zalety laserów SALSA URO

- **Najmocniejszy laser półprzewodnikowy dostępny na rynku**
- **Mały rozmiar i waga - możliwość umieszczenia na kolumnie chirurgicznej**
- **Wysoka wydajność chłodzenia - działa bez przerw technicznych**
- **Niski poziom hałasu - nie zakłóca komunikacji w pomieszczeniu zabiegowym**
- **Wydajność: uniwersalność, możliwość pracy z włóknami jednorazowymi oraz wielokrotnego użytku (boczne, bezdotykowe, końcówka kulkowa), bez dodatkowych kosztów operacyjnych.**

WŁÓKNO Z ZAKRZYWIONĄ KOŃCÓWKĄ KULKOWĄ (360°) Zalecane do waporyzacji

Włókno z zakrzywioną końcówką kulkową to nowa generacja urologicznych włókien kontaktowych, opracowana z myślą o bezpiecznej i skutecznej waporyzacji. Kształt końcówki włókna pozwala na wykonywanie zabiegu górnego końca prostaty bez przeszkód.



M C CYSTOSKOP LASEROWY

WŁÓKNO Z KOŃCÓWKĄ EMITUJĄCĄ WIĄZKĘ FRONTALNIE Zalecane do enukleacji i waporesekcji

Największą zaletą włókna z końcówką emitującą wiązkę frontalnie jest możliwość wielokrotnego użycia. „Wypalanie” włókna podczas zabiegu może być szybko naprawione przez przycinanie, a żywotność włókna jest ograniczona jedynie jego długością.



M C RESEKTOSKOP LASEROWY



METRUM CRYOFLEX Sp. z o.o., Sp. K.

Produkcja / Manufacture
ul. Zielna 29
05-082 Blizne Łaszczyńskiego k. W-wy

Zarząd / Headoffice
ul. Kolejowa 16A
05-092 Łomianki k. W-wy

Tel: 22 33 13 750
22 33 13 830
Fax: 22 33 13 766

biuro@metrum.com.pl
repcja@metrum.com.pl
http://www.metrum.com.pl